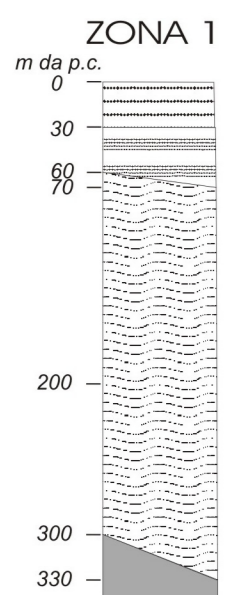


**Legenda**

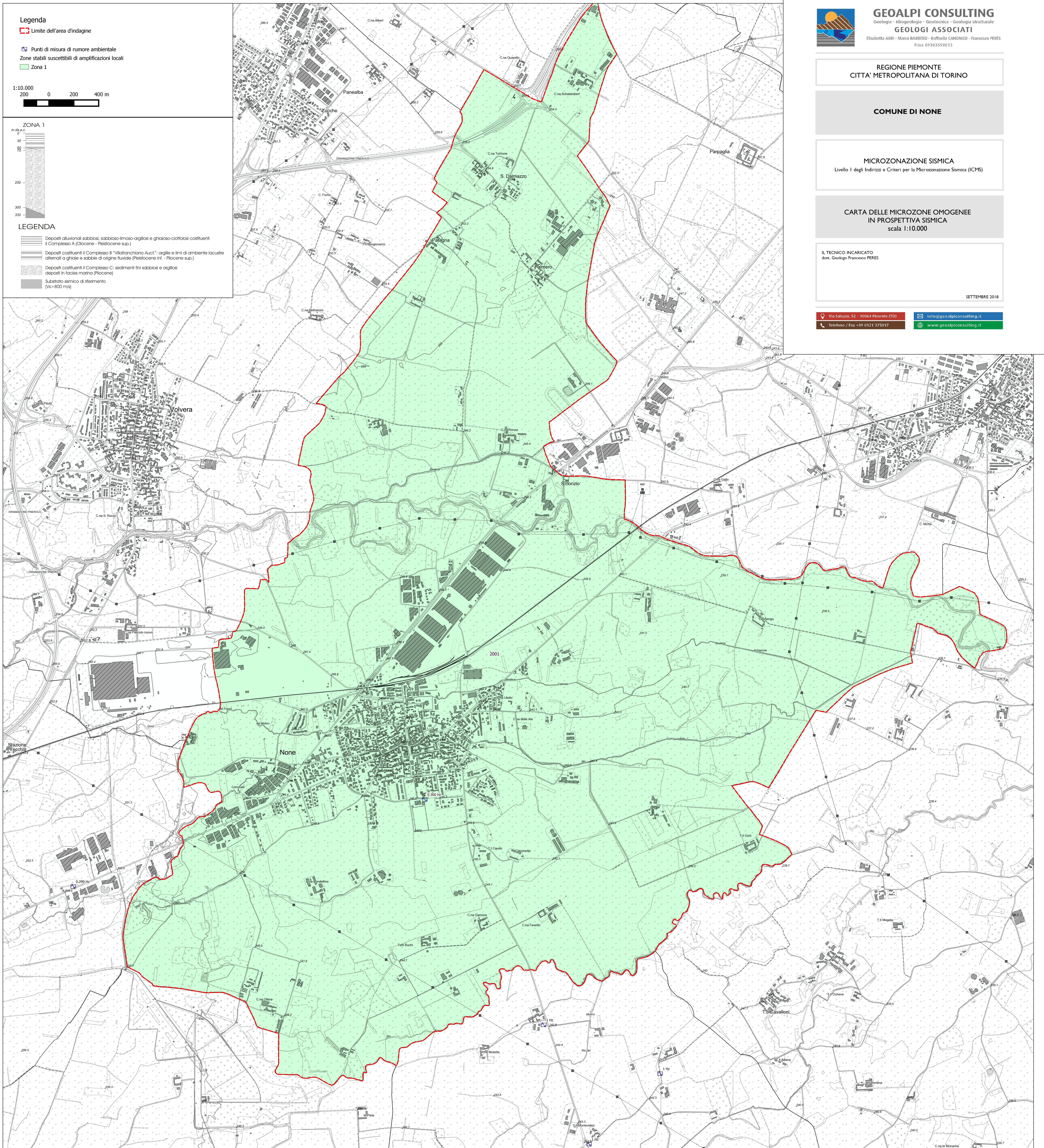
- ▭ Limite dell'area d'indagine
- ⊠ Punti di misura di rumore ambientale
- ▭ Zone stabili suscettibili di amplificazioni locali
- ▭ Zona 1

1:10.000  
0 200 400 m



**LEGENDA**

- ▭ Depositi olivonali sabbiosi, sabbioso-limoso-argillosi e ghiaioso-ciottolosi costituenti il Complesso A (Olocene - Pleistocene sup.)
- ▭ Depositi costituenti il Complesso B "Villanoviano Auc.1": argille e limi di ambiente lacustre affluenti a ghiaie e sabbie di origine fluviale (Pleistocene inf. - Pliocene sup.)
- ▭ Depositi costituenti il Complesso C: sedimenti fini sabbiosi e argillosi depositi in facies marina (Pliocene)
- ▭ Substrato sismico di riferimento (Vs=800 m/s)



**GEOALPI CONSULTING**  
Geologia - Idrogeologia - Geotecnica - Geologia strutturale  
**GEOLOGI ASSOCIATI**  
Elisabetta ARRI - Marco BARBERO - Raffaella CANONICO - Francesco PERES  
P.Iva 0930359013

REGIONE PIEMONTE  
CITTA' METROPOLITANA DI TORINO

COMUNE DI NONE

MICROZONAZIONE SISMICA  
Livello 1 degli Indirizzi e Criteri per la Microzonazione Sismica (ICMS)

CARTA DELLE MICROZONE OMOGENEE  
IN PROSPETTIVA SISMICA  
scala 1:10.000

IL TECNICO INCARICATO  
dot. Geologo Francesco PERES

SETTEMBRE 2018

Via Saluzzo, 52 - 10064 PineroLO (TO)  
Telefono / fax +39 0121 375017

info@gealpiconsulting.it  
www.gealpiconsulting.it